



INNLANDS
PORTEFØLJEN

Innlandsporteføljen

Innlandets viktigste innovasjonsprosjekter for å bli et grønt sirkulært vekstfylke

Erik Lagethon, seksjonssjef næringsbasert samfunnsutvikling



Innlandet
fylkeskommune



Statsforvalteren
i Innlandet



Innovasjon
Norge



EU Green Deal og taksonomien



Geopolitisk usikkerhet



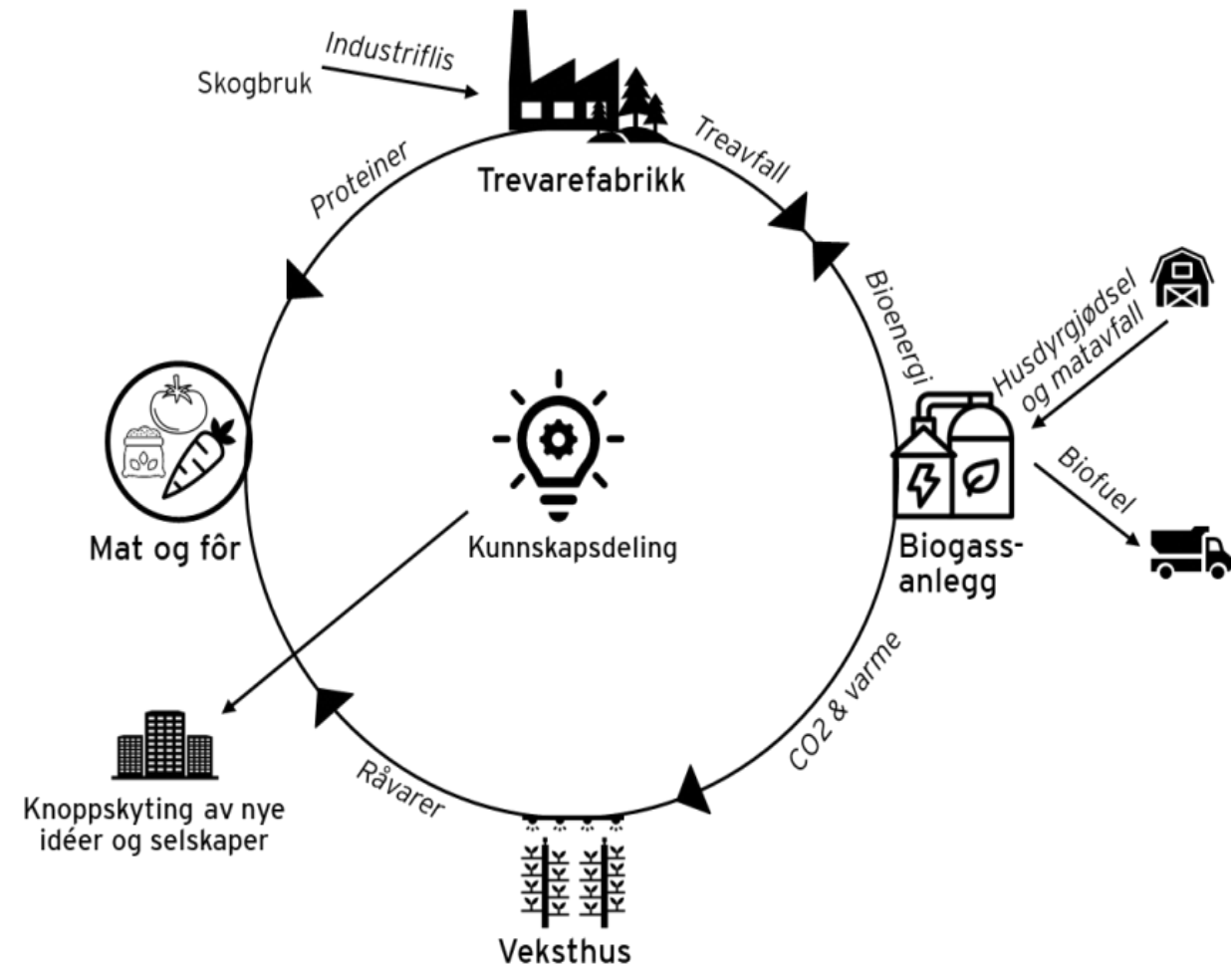
Industri- og eksportsatsing i Norge



Den grønne digitale og sirkulære fabrikken

Innlandsporteføljen handler om ny grønn vekst

- Dyrke og vise frem det gode Innlandet har å spille på,
- Vise konkrete utviklingsområder og prosjekter som bidrar til visjonen om i 2030 å være «det sirkulære grønne vekstfylket».
- Samlokalisere bedrifter og mennesker for å dele på ressurser, infrastruktur, kompetanse og energi (både industrielt og samfunnsmessig).
- Skalere og industrialisere grønne prosjekter gjennom knutepunktutvikling i sentrale huber i Innlandet.





Vi har jobbet nedenfra og opp, og bygget innsikt og kunnskap gjennom bred involvering

+100
bedriftsbesøk

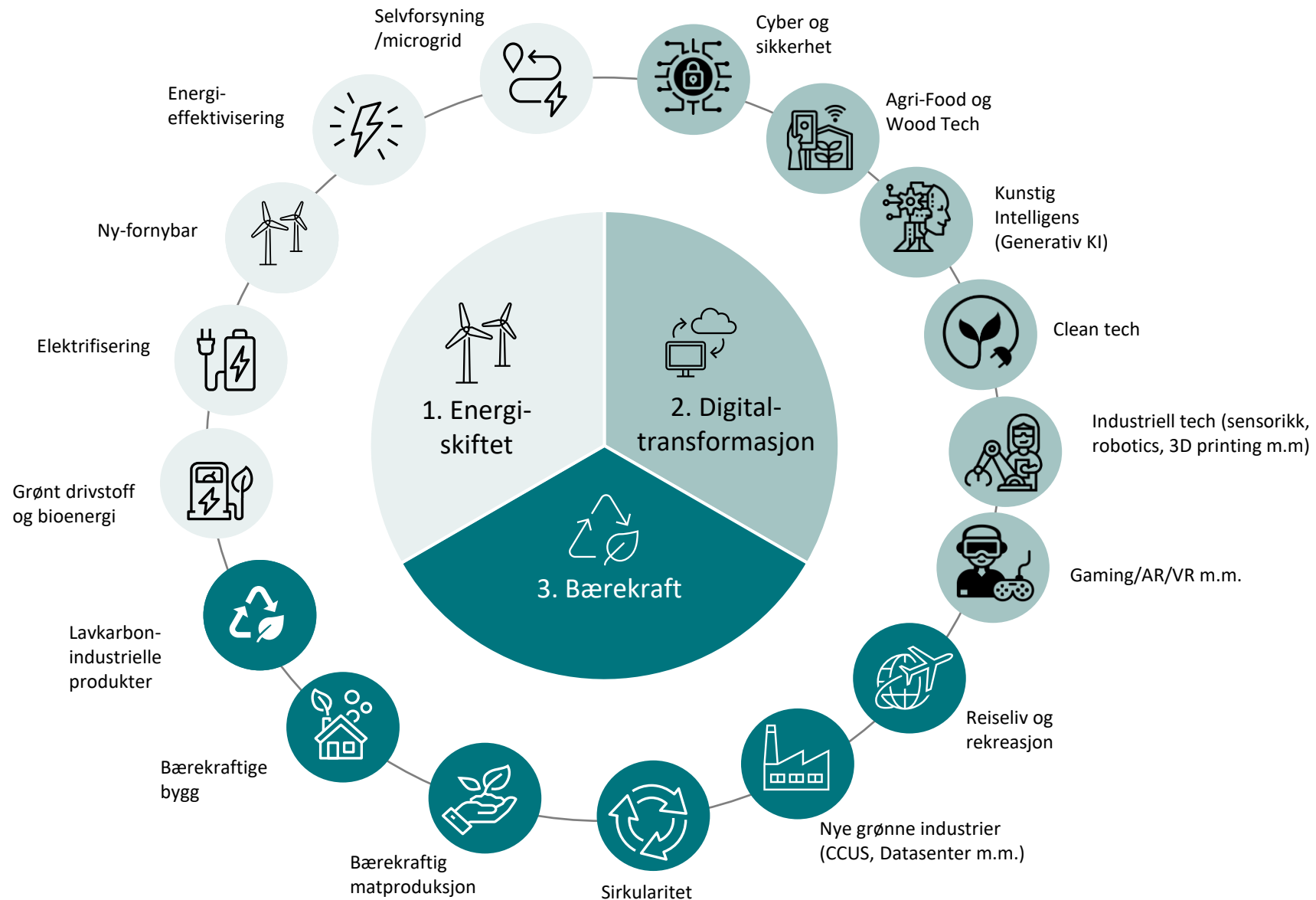
+500
involverte aktører

+200
innovasjonsprosjekter identifisert

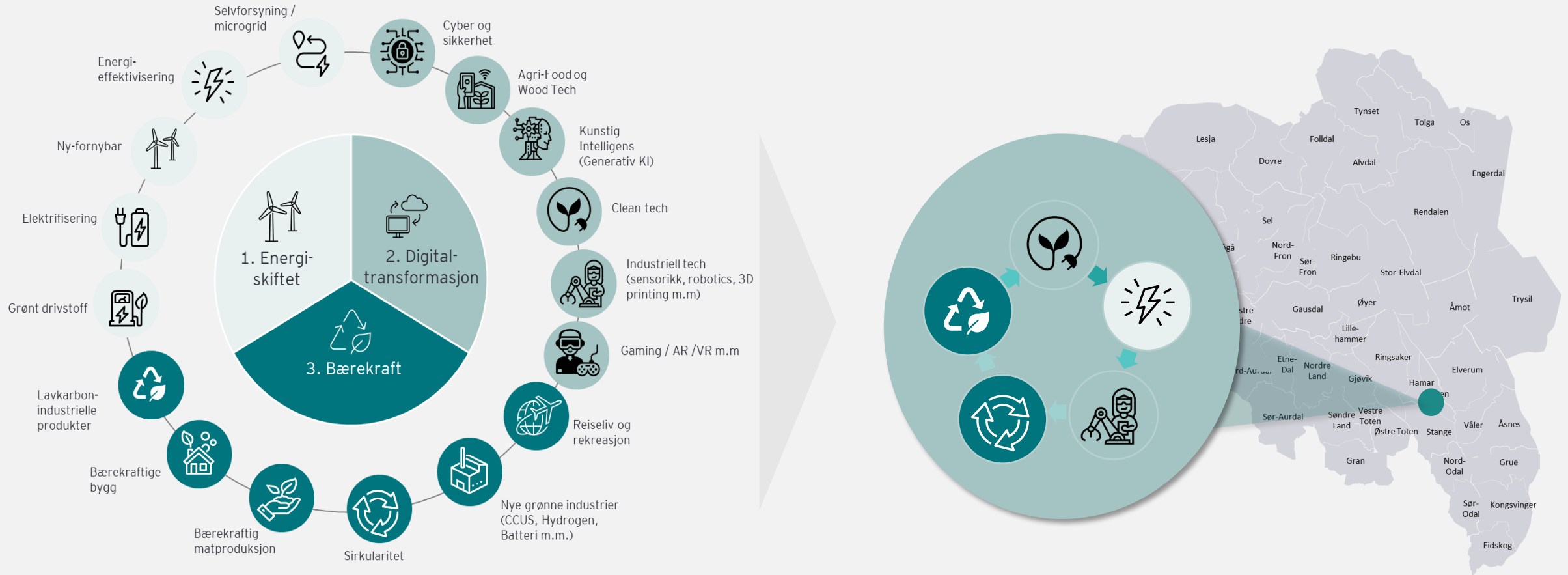
Vi har lyttet til næringslivet for å finne ut hvilke prosjekter og satsinger vi må lykkes med i veikartet mot 2030.



Team Innlandet har blitt introdusert for over 200 innovasjonsprosjekter. De mest spennende mulighetene er drevet av en kombinasjon av energiskiftet, teknologi og bærekraft



Vi har derfor valgt å konsentrere oss om å identifisere og prioritere huber med størst potensial i Innlandsporteføljen



Innlandsporteføljen 2023

A



Raufoss industripark

B



Grundsetmoen industripark

C



Heggvin industripark

D

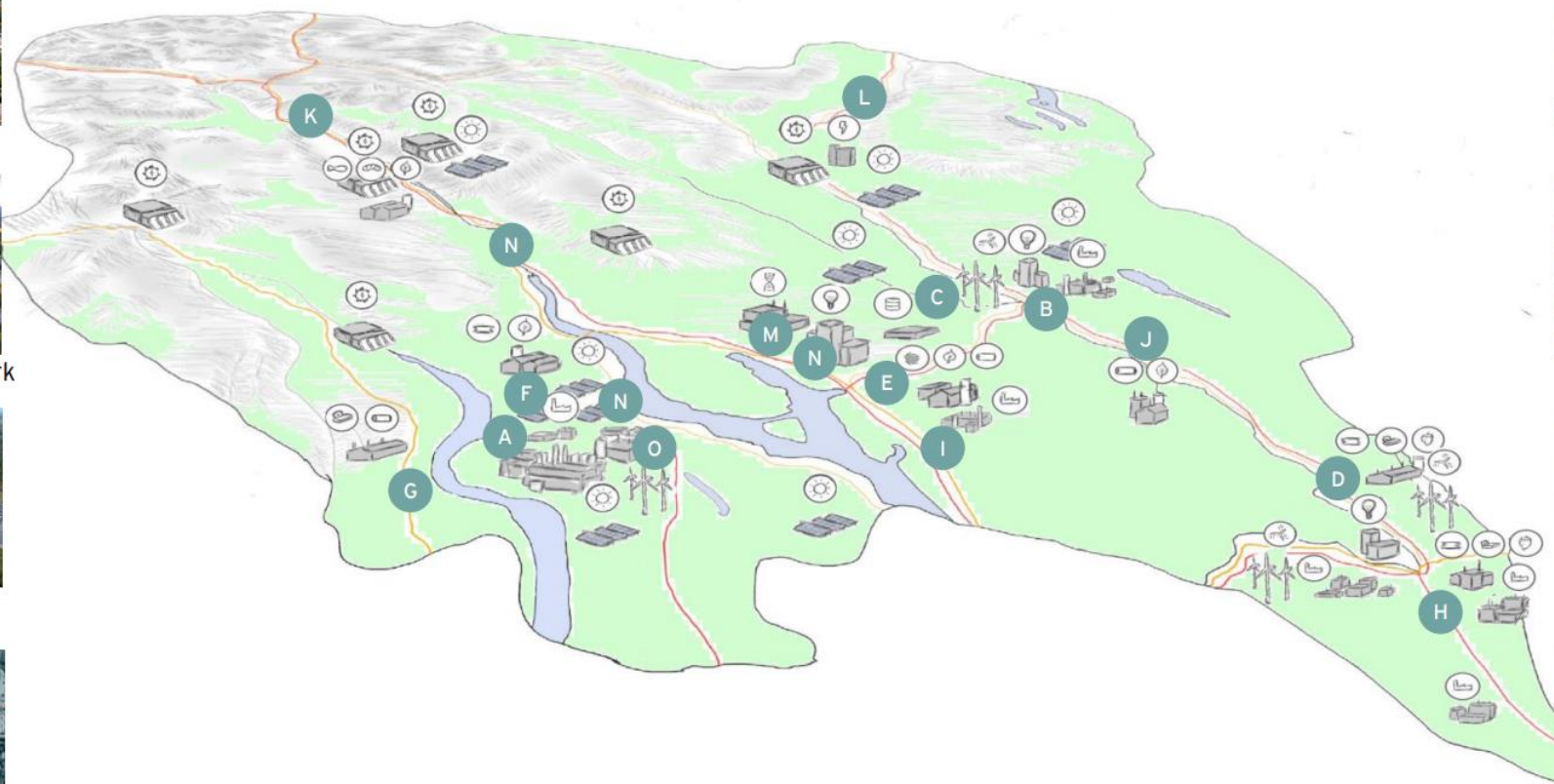


Industricluster Kongsvinger

E



Vekstprogram innen landbruksteknologi



F



Skjerven biohub

G



Begna biohub

H

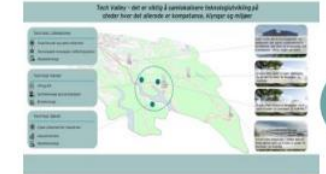


Granli biohub

I



Sørli biohub



Tech Valley

N



Sirkula/Trehørningen

M



Nord-Østerdal miljøpark

L



Frya Næringspark 2.0

K



Sirkulære Solør

J

Hva skal til for å realisere?

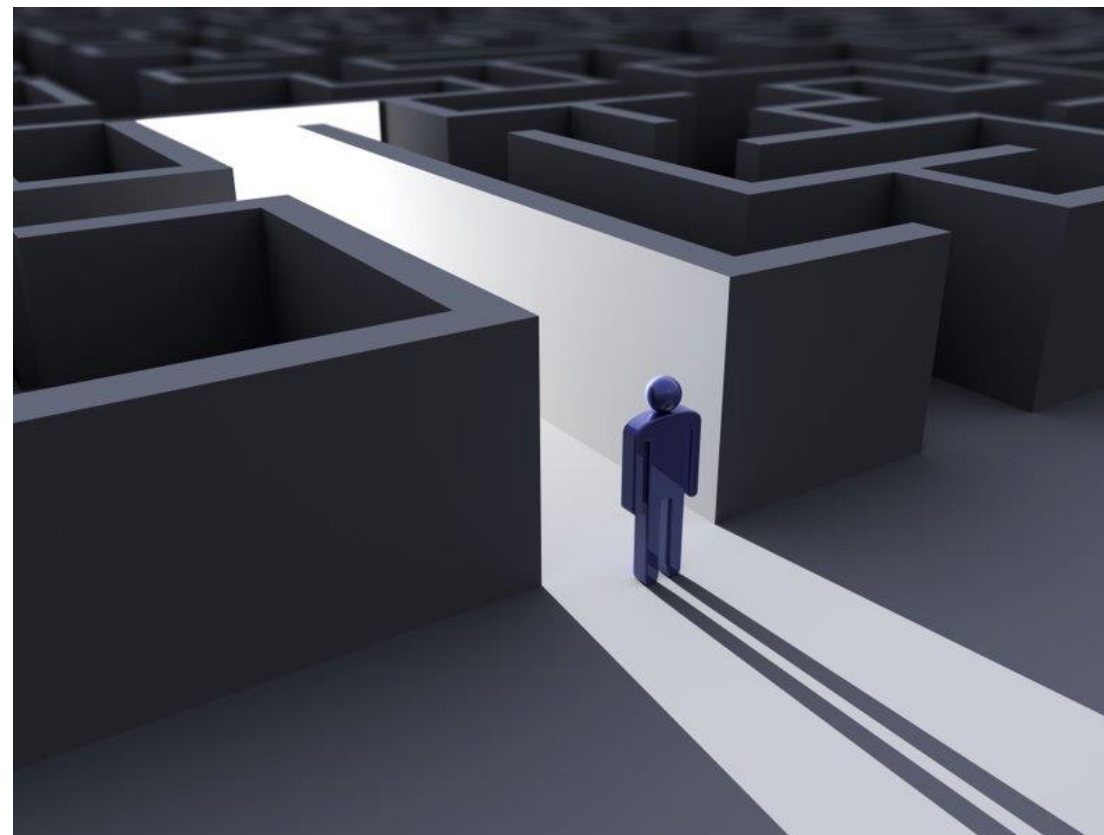
Ulik status og ulike behov:

- Samhandling/koordinering
- Finansiering
- Marked
- Kraft
- Plan/regulering
- Infrastruktur
- Endrede rammebetingelser
- Kompetanse
- Rekruttering
- +++++



Skjer a'?

- Etablering av arenaer og møteplasser
- Prioritet innen eksisterende virkemidler
- Internasjonale virkemidler
 - ▶ Regional Innovation valleys
- Energiforum/Planforum
- Tildelingsbrev IN, SIVA
- NTP, Godsstrategi, Handlingsplan for fylkesveger
- En dør inn
- Søkbar ordning for samhandling i hubene



Tilskudd for å styrke industriell symbiose i grønne huber

Målet er å stimulere til etableringen av konsortium eller andre former for forpliktende samarbeid om utvikling av de 14 hubene i tråd med tilråkningene i Innlandsparteføljen.

- Søker må være en organisasjon eller bedrift, som er del av en av de identifiserte hubene
- Innovasjonsselskaper og andre kan likevel søke dersom de er bedt om å fasilitere aktivitet på vegne av aktører i huben.
- Det er en forutsetning å kunne vise til støtte, medfinansiering eller aktiv deltagelse fra kommuner eller regionråd.
- Det er mulig å søke om støtte til aktiviteter som involverer mer enn én hub.

Kan omsøkes inntil 400 000 (maks 50 %)

Dilemmaer/utfordringer

- Økte punktutslipp et sted medfører reduserte utslipp på regionalt/nasjonalt nivå.
- Investorene ønsker mer trygghet i infrastrukturtiltak for å investere
- Prioritering knyttet til tilgang på kraft
- Innsigelser knyttet til planprosesser medfører forsinkelser og at investeringen blir dyrere.
- Sikre politisk engasjement og støtte for en industrietablering i nabokommunen
- Være tro mot konseptet/metodikken med sirkulær huber

Takk for oppmerksomheten!

www.innlandsportefoljen.no

