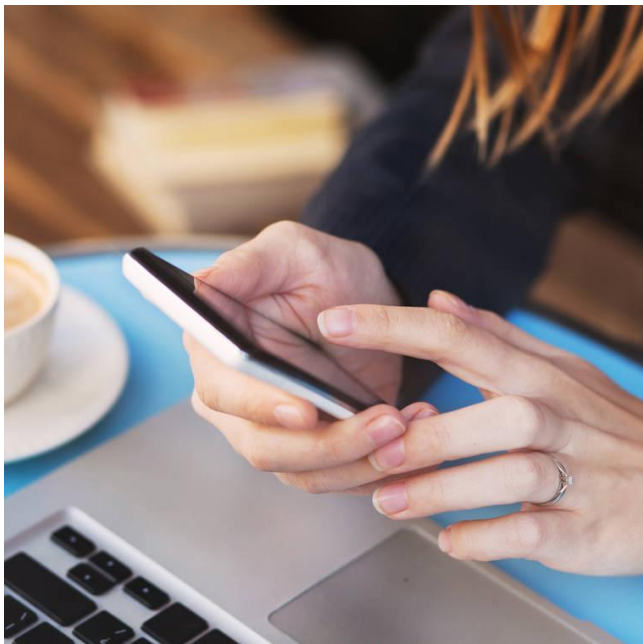


Visma Employee Payslip Lønsslipp på mobil

Lønnsklipp på mobil



Du må laste ned appen
Visma Employee til din smarttelefon.

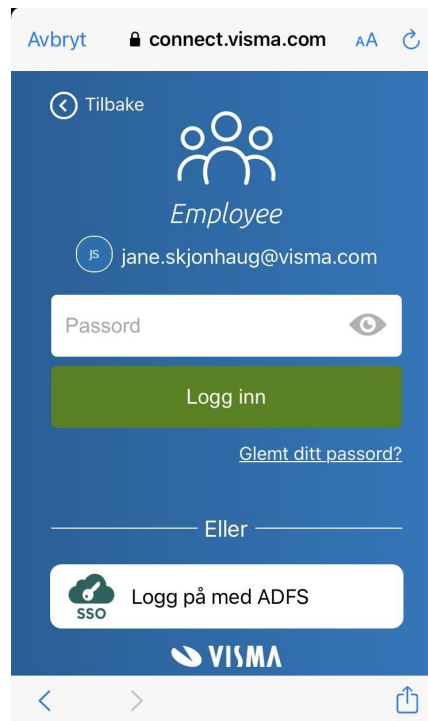
Hvis du allerede er bruker av Visma.net
Expense, så er det samme pålogging til
Visma Employee.

Lønnslipp på mobil – pålogging

Ditt brukernavn er din epostadresse. Dersom du ikke er bruker av Visma.net fra før må du opprette et egendefinert passord.

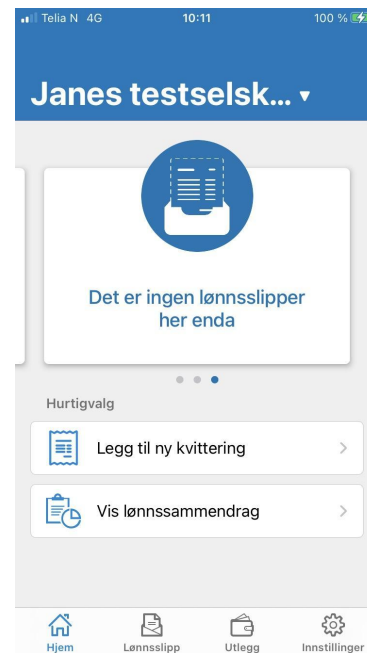
Velg 'Glemt passord' og følg anvisning i epost som du mottar.

Når passord er opprettet kan du logge deg inn.



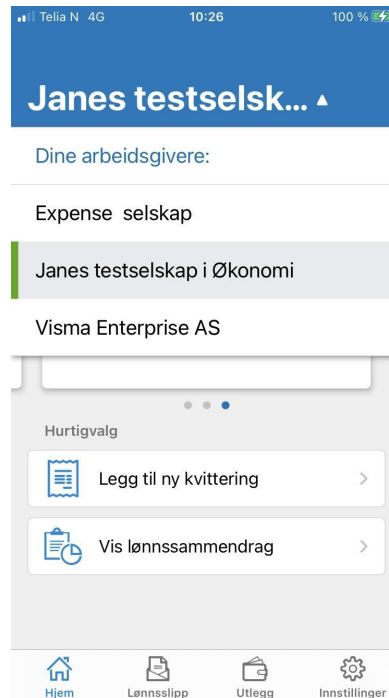
Lønnslipp på mobil

Når du kommer inn kan det se slik ut. Hvis du har flere arbeidsgivere, og er bruker av Visma.net hos flere, må du velge riktig selskap.



Lønsslipp på mobil

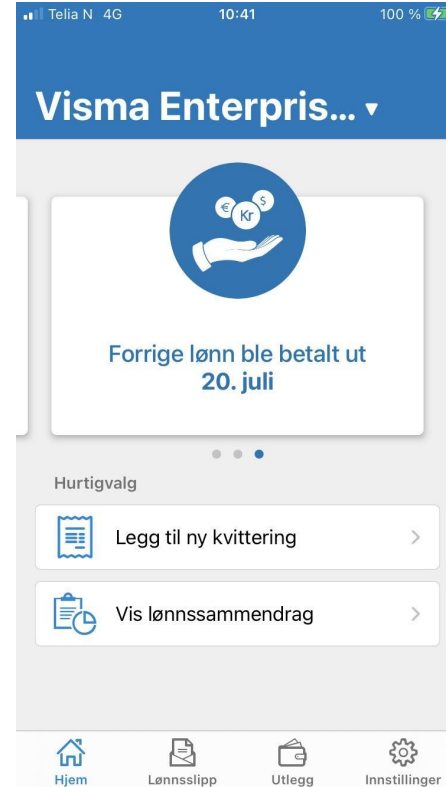
Velg riktig selskap



Lønnslipp på mobil

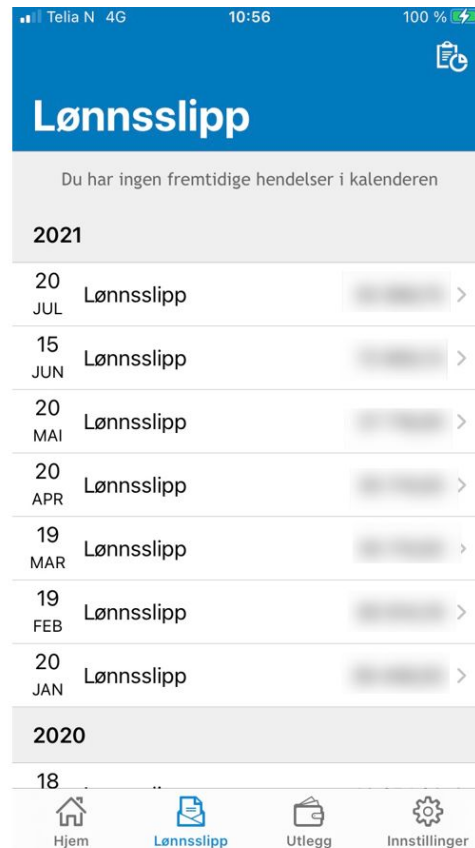
Her har du to hurtigvalg

- Legg til ny kvittering
- Vis lønnsammendrag



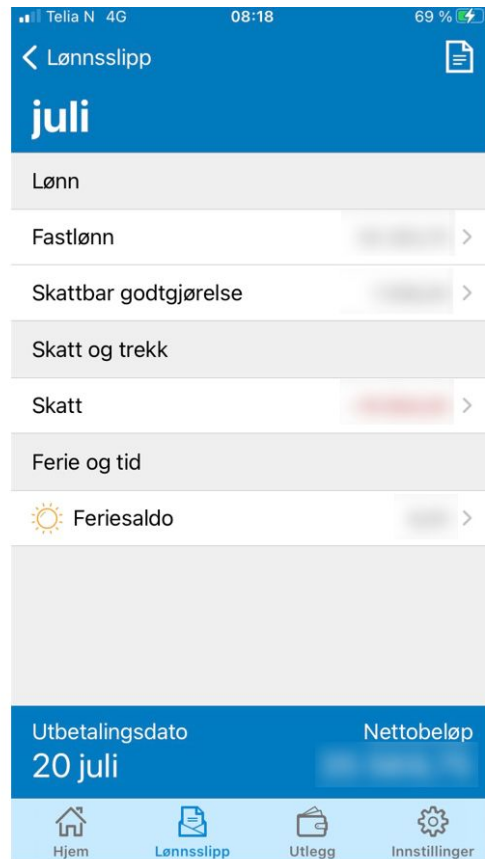
Lønsslipp på mobil

Her får du oversikt over dine lønsslipper



Lønnslipp på mobil

Velg lønnslippen du ønsker å se nærmere på



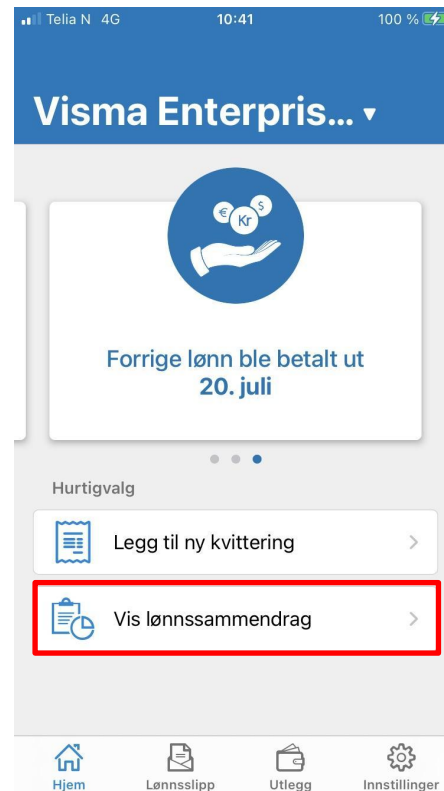
Lønsslipp på mobil

Payslip.pdf kan eksporteres videre



Lønnslipp på mobil

Du kan eksportere alle dine lønnslipper hvis det er ønskelig



Lønnslipp på mobil

Du kan eksportere alle dine lønnslipper hvis det er ønskelig

