

0 10 20 30m

Målestokk 1 : 1500 ved A4 utskrift
Utskriftsdato: 12.04.2017

GÅRDSKART 0437-91/58

Tilknyttede grunneiendommer:
91/58 - 98/100 - 91/207 - 91/322



NIBIO
NORSK NSTITUTT FOR
BIOØKONOMI

Markslag (AR5) 13 klasser

TEGNFORKLARING

- Fulldyrka jord
- Overflatedyrka jord
- Innmarksbeite
- Skog av seers høg bonitet
- Skog av høg bonitet
- Skog av middels bonitet
- Skog av lav bonitet
- Uproduktiv skog
- Myr
- Åpen jorddekt fastmark
- Åpen grunnlendt fastmark
- Bebyggt, samf, vann, brø
- Ikke klassifisert
- Sum:**

AREALTALL (DEKAR)

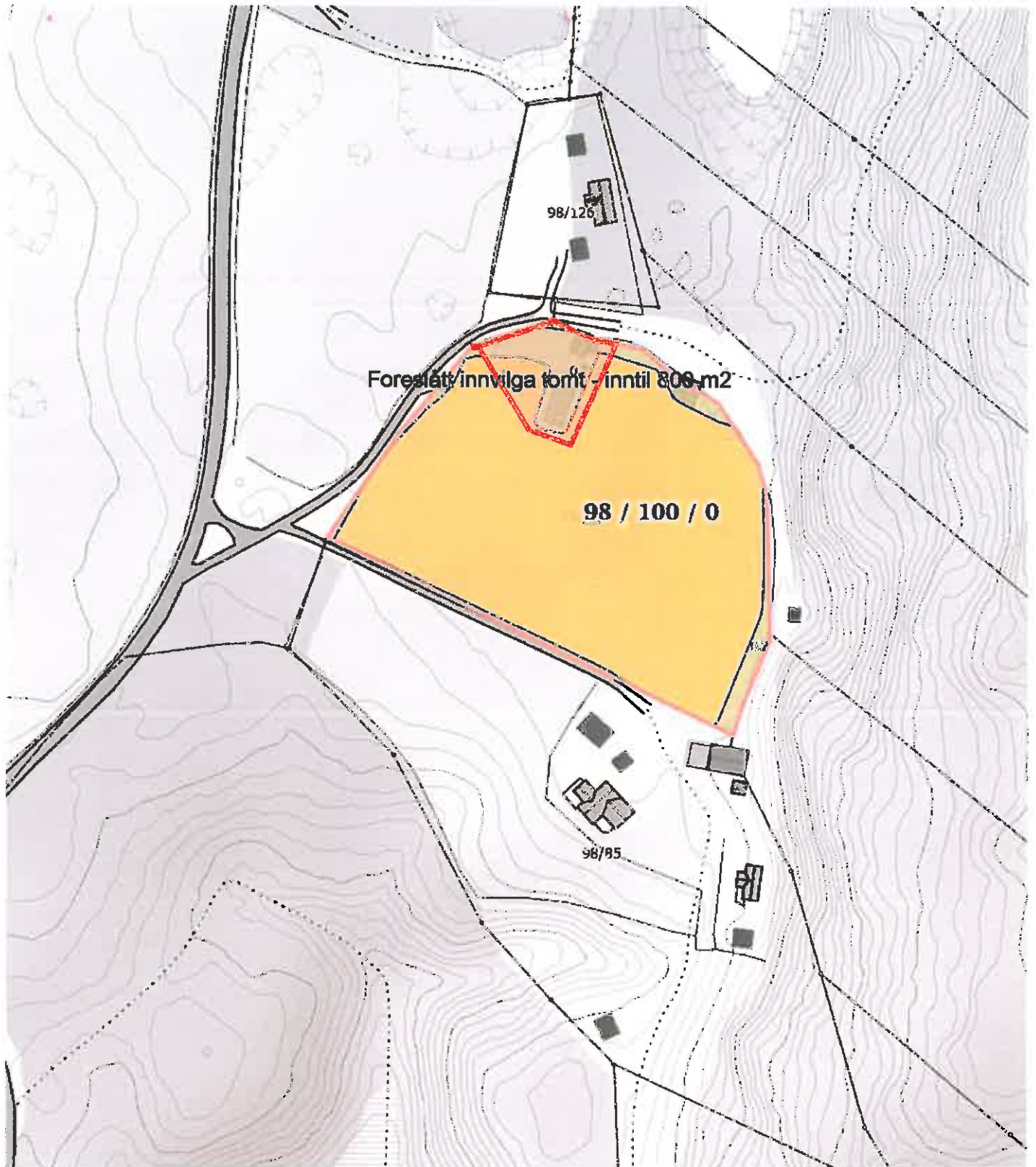
256.9	
0.0	
0.0	256.9
0.0	
0.0	
379.8	
301.6	
730.2	1411.6
51.0	
73.7	
0.0	124.7
14.9	
0.0	14.9
1806.1	1806.1

Kartet viser en presentasjon av valgt type gårdskart for valgt eiendom. I tillegg vises bakgrunnskart for gjenkjenneelse. Arealstatistikken viser arealer i dekar for alle teiger på eiendommen. Det kan forekomme avrundingsforskjeller i arealtallene.

Ajourføringsbehov meldes til kommunen.

Arealressursgrenser

Eiendomsgrenser



0 10 20 30m

Målestokk 1 : 1500 ved A4 utskrift
Utskriftsdato: 12.04.2017

GÅRDSKART 0437-91/58

Tilknyttede grunneiendommer:
91/207 - 98/100 - 91/58 - 91/322



NIBIO
NORSK NSTITUTT FOR
BIOØKONOMI

Marksjag (AR5) 13 klasser
TEGNFORKLARING

II	Fulldyrka jord
III	Overflatedyrka jord
III	Innmarksbeite
S	Skog av særst høg bonitet
H	Skog av høg bonitet
M	Skog av middels bonitet
L	Skog av lav bonitet
I	Uproduktiv skog
Myr	Myr
Åpen jorddekt fastmark	Åpen jorddekt fastmark
Åpen grunnlendt fastmark	Åpen grunnlendt fastmark
Bebyggd, samf, vann, bre	Bebyggd, samf, vann, bre
Ikke klassifisert	Ikke klassifisert
Sum:	Sum:

AREALTALL (DEKAR)

256.9	
0.0	
0.0	256.9
0.0	
0.0	
379.8	
301.6	
730.2	1411.6
51.0	
73.7	
0.0	124.7
14.9	
0.0	14.9
1808.1	1808.1

Kartet viser en presentasjon av valgt type gårdskart for valgt eiendom. I tillegg vises bakgrunnskart for gjenkjenning. Arealstatistikken viser arealer i dekar for alle teiger på eiendommen. Det kan forekomme avrundingsforskjeller i arealtallene.

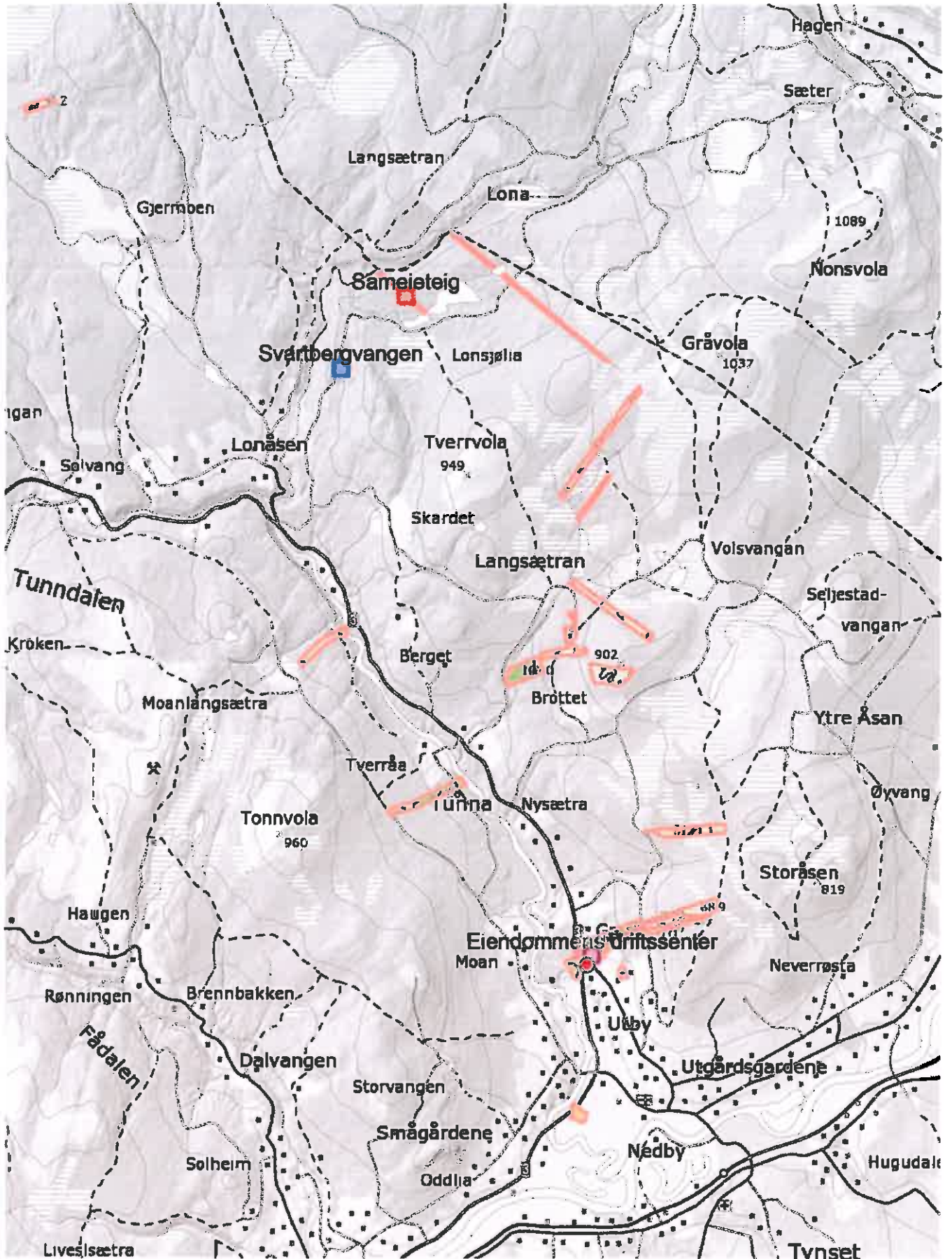
Ajourføringsbehov meldes til kommunen.

— Arealressursgrenser

□ Eiendomsgrenser

Landbrukseiendom 0437 - 91/58

Markslag (AR5) 13 klasser



0 500 1500m

Målestokk 1:75000 ved A4 stående utskrift



Tegnforklaring arealstatistikk

Eiendomsgrenser

Beskrivelse	Fargekode
Grense	
Uregistrert jordsameie	
Uavklart eierforhold	
Tvisteteig	

AR5 - 13 klasser

Beskrivelse	Fargekode	Symbol
Fulldyrka jord		≡
Overflatedyrka jord		≡
Innmarksbeite		≡
Skog, særs høg bonitet		S
Skog, høg bonitet		h
Skog, middels bonitet		m
Skog, lav bonitet		i
Uproduktiv skog		i
Myr		≡
Jorddekt fastmark		
Skrinn fastmark		
Bebyggd, samf, vann, bre		
Ikke klassifisert		

AR5 - 7 klasser

Beskrivelse	Fargekode	Symbol
Fulldyrka jord		≡
Overflatedyrka jord		≡
Innmarksbeite		≡
Produktiv skog		S
Bebyggd, samf, vann, bre		
Annet markslag		
Ikke klassifisert		

Erosjonsrisiko

Beskrivelse	Fargekode
Liten erosjonsrisiko	
Middels erosjonsrisiko	
Stor erosjonsrisiko	
Svært stor erosjonsrisiko	
Ikke kartlagt	

Jordressurser

Beskrivelse	Fargekode
Ingen begrensninger	
Små begrensninger	
Moderate begrensninger	
Store begrensninger	
Ikke kartlagt	

Endring markslag (AR5)

Beskrivelse	Fargekode
Til jordbruksareal	
Fra jordbruksareal	
Endringer innen jordbruksareal	
Andre endringer	
Ingen endringer	

Helling jordbruksareal

Beskrivelse	Fargekode
Større enn 1:3	
Mellom 1:5 og 1:3	
Mindre helling, samt andre areal	

Grenser for arealressurser

På kart	
På flybilde	

Arealstatistikk for landbrukseiendom 0437-91/58/0 og eiendommer lagt til

Markslag (AR5) 13 klasser

Landbruksregisteret (Statens landbruksforvaltning):

Landbrukseiendom: JA

Hovednummer: 0437-91/58/0

4 tilknyttede grunneiendommer: 91/58, 98/100, 91/322, 91/207

Matrikkelen (Kartverket)

Registrert: 4 av 4 grunneiendommer

Jordregister (dekar):

Matrikkelnummer	Antall teiger	Fulldyrka jord	Overflate-dyrka jord	Innmarks-beite	Skog særs høy bonitet	Skog høy bonitet	Skog middels bonitet	Skog lav bonitet	Uproduktiv skog	Myr	Jorddekt fastmark	Skrim fastmark	Bebyggd, samf., vann, bre	Ikke klassifisert	Sum grunneiendom
0437-91/58/0 Landbrukseiendom															
91/58	17	181.3	0.0	0.0	0.0	0.0	318.0	274.7	544.1	51.0	25.5	0.0	11.1	0.0	1405.8
91/207	2	67.6	0.0	0.0	0.0	0.0	59.5	0.0	97.2	0.0	47.3	0.0	3.5	0.0	275.1
91/322	1	0.0	0.0	0.0	0.0	0.0	2.3	26.9	88.9	0.0	0.0	0.0	0.2	0.0	118.3
98/100	1	8.0	0.0	0.0	0.0	0.0	0.0	0.0	0.0	0.0	0.9	0.0	0.1	0.0	9.1
Sum dekar	21	256.9	0.0	0.0	0.0	0.0	379.8	301.6	730.2	51.0	73.7	0.0	14.9	0.0	1808.3

Tabellen "Jordregister" viser arealtall for teiger som har klart definert eier (M eller F).

Andre arealer tilknyttet eiendommen? Nei

Eiendom lagt til (dekar):

Matrikkelnummer	Antall teiger	Fulldyrka jord	Overflate-dyrka jord	Innmarks-beite	Skog særs høy bonitet	Skog høy bonitet	Skog middels bonitet	Skog lav bonitet	Uproduktiv skog	Myr	Jorddekt fastmark	Skrim fastmark	Bebyggd, samf., vann, bre	Ikke klassifisert	Sum grunneiendom
0437-72/148/0 Grunneiendom															

72/148	1	0.0	0.0	0.0	0.0	0.0	0.0	0.0	0.0	34.6	3.0	2.8	0.0	0.0	40.4
Sum dekar	1	0.0	0.0	0.0	0.0	0.0	0.0	0.0	0.0	34.6	3.0	2.8	0.0	0.0	40.4

Tabellen "Eiendom lagt til" viser arealtall for eiendom lagt til landbrukseiendommen og som har klart definert eier. Eiendommene er sortert etter matrikelnummer i stigende rekkefølge.

Andre tilknyttede arealer lagt til? Nei

Total:

Type	Antall teiger	Fulldyrka jord	Overflate- dyrka jord	Innmarks- beite	Skog, høyt bonitet	Skog, høyt bonitet	Skog, høyt bonitet	Skog, høyt bonitet	Skog, høyt bonitet	Skog, lav bonitet	Uproduktiv skog	Myr	Jorddekt fastmark	Skrinn fastmark	Bebygg, samf., vann, bre	Ikke klassifisert	Sum grunn- eiendom
Jordregister og eiendom lagt til	22	256.9	0.0	0.0	0.0	0.0	0.0	379.8	301.6	764.8	54.0	76.5	0.0	14.9	0.0	1848.7	
Sum dekar	22	256.9	0.0	0.0	0.0	0.0	379.8	301.6	764.8	54.0	76.5	0.0	14.9	0.0	1848.7		

Vi gjør oppmerksom på at totalsommene i nederste linje i tabellen "Total" vil kunne være misvisende. Det gjelder i tilfeller hvor en og samme teig er knyttet til to eller flere av de valgte eiendommene (f.eks. Fx og S-teiger). Samme areal vil i så fall være inkludert i totalarealet for flere av de aktuelle eiendommene, og totalsummen for alle eiendommer som er lagt til vil dermed bli for stor.

For mer informasjon om eierforholdene, se arealstatistikk på teignivå.

Uavklart eierforhold: Teiger som i matrikkelen har flere matrikkelenheter og ulike eiere (Fx).

Uregistrert jordsameie: Teiger som i matrikkelen er kodet som uregistrert jordsameie (S og Sx).

Tvisteteig: Teiger som i matrikkelen er kodet som tvist/omtvistet (T).

Nina Botten Granås og Arve Granås
Fjøsli 5
7027 Trondheim
20.12.2016

Trondheim

Tynset kommune

**SØKNAD OM DISPENSASJON FRA HOVEDBYGGETS AREAL Gnr 167 / Bnr 287 –
Kvernbecken hytteområde, Kvikne i Tynset kommune.**

I forbindelse med søknad om oppføring av fritidsbolig på overnevnte tomt, søker vi om dispensasjon fra reguleringsplanens paragraf 2.2 "Hovedbyggets areal skal ikke overstige 80m²".

Da vi ble klar over at den hytta vi har planlagt å sette opp på tomta har større grunnflate enn det som står beskrevet i reguleringsplanen, tok vi kontakt med Tynset kommune ved Kurt Fossum, byggesaksavdelingen.

De tilbakemeldingene vi fikk var såpass positive, at vi valgte å fortsette vårt samarbeid med Familiehytta AS. Det som er verdt å merke seg, er at det på hytta er en utvendig bod på 3,8 m², en innvendig bod på 5,3 m² samt at utvendig overbygd inngangsparti på 3 m², samlet 12,1m², inngår i hyttas BRA på 88,3 m².

Vi vil presisere at vi ikke tenker å overskride tomtas totale grense for bebyggelse, som er 120 m², og at vi ikke tenker å overskride grensen på maksimalt 3 bygninger på tomta. I hyttemodellen Varden 133 fra Familiehytta AS har vi funnet en løsning som fungerer godt nå og i fremtiden.

Med vennlig hilsen
Nina Botten Granås og Arve Granås

Nina Botten Granås

Arve Granås